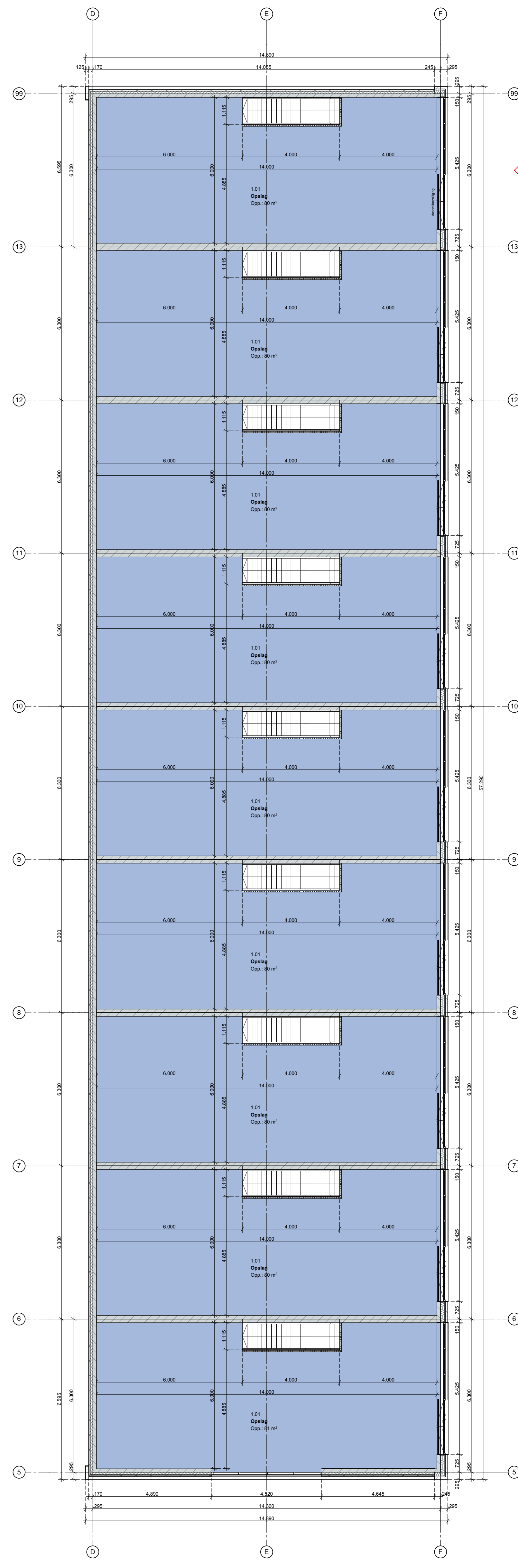
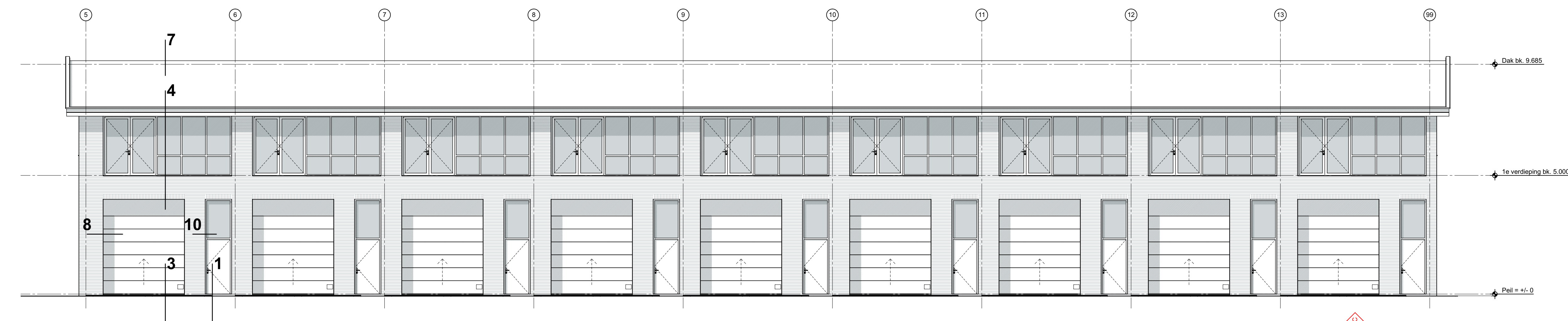


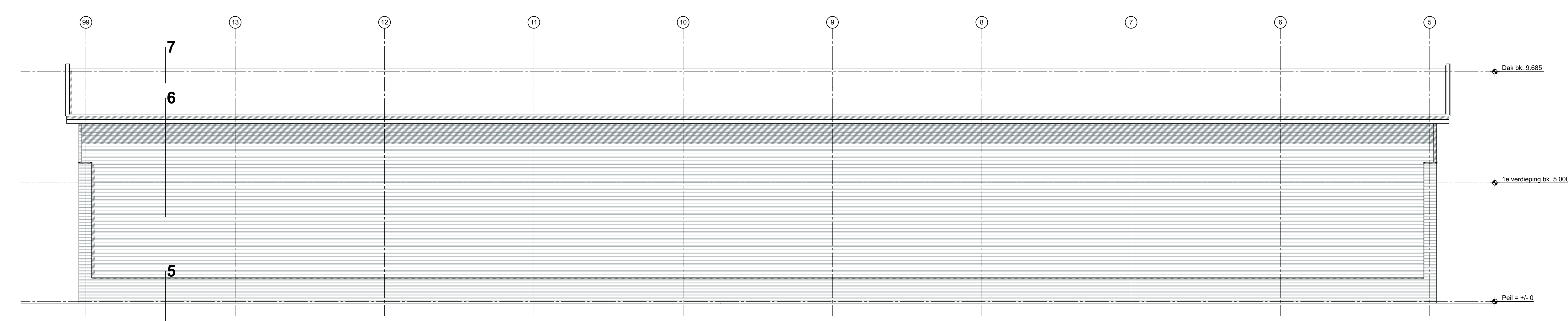
Begane grond



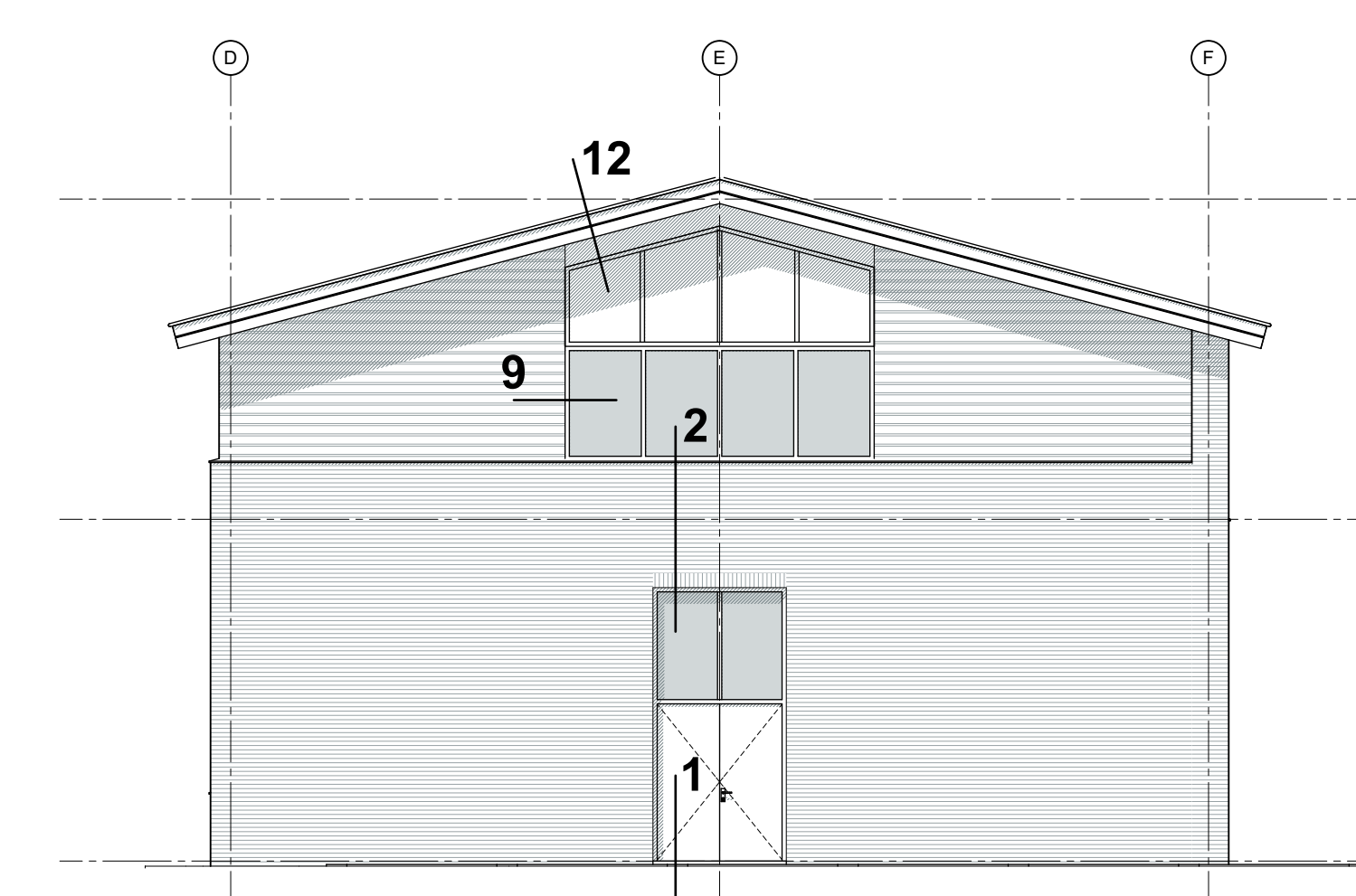
1e verdieping



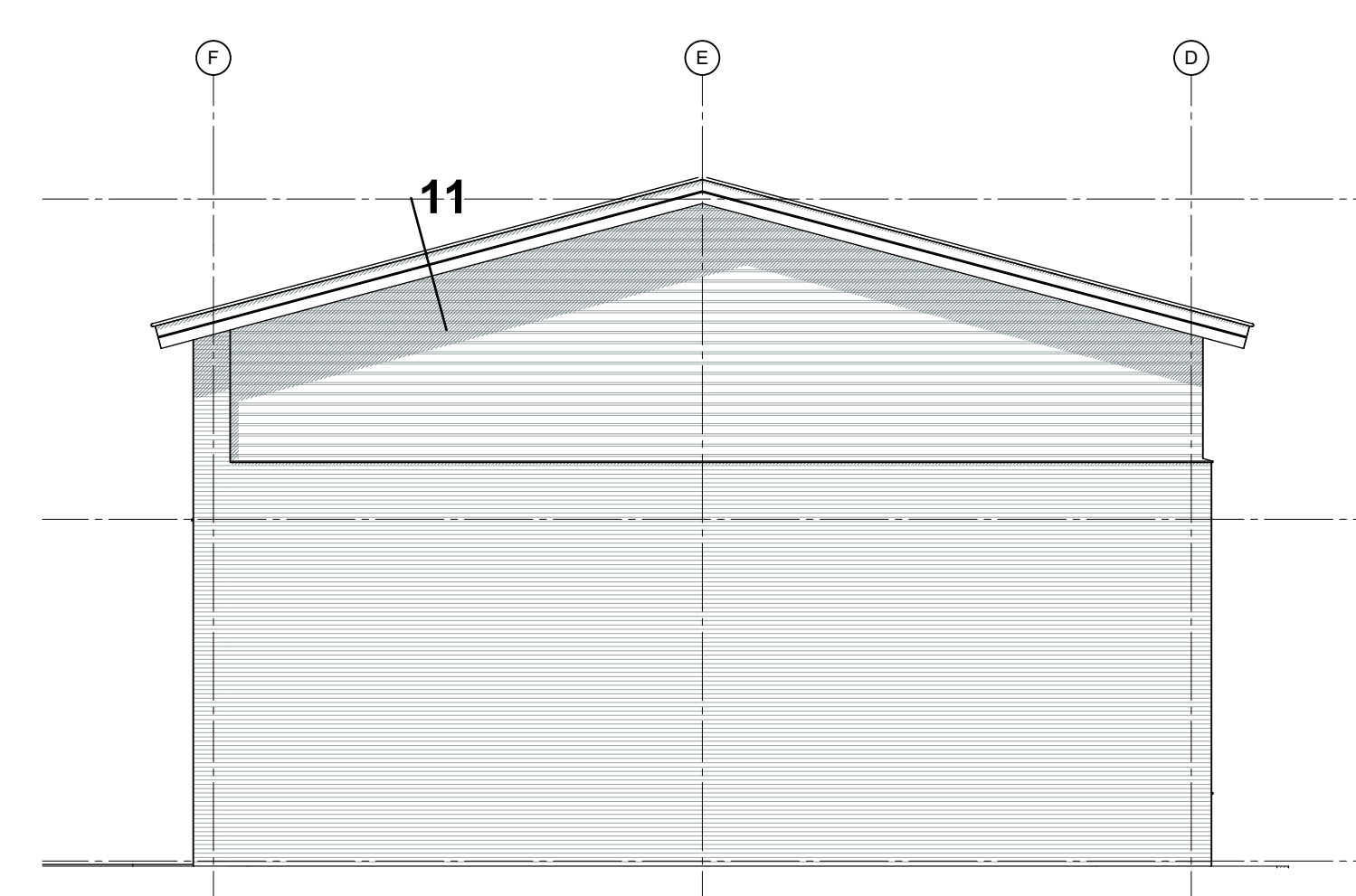
Voorgevel unit 1-9



Achtergevel unit 1-9



Gevel Amersfoortseweg



Achtergevel

**RENVOOI**

**MATERIALEN**

- Beton (in het werk gestort)
- Beton (prete)
- Staal (constructief)
- Hout
- Hout (constructief)
- Plasterboard (constructief)
- Plasterboard
- Isolatie (hard)
- Isolatie (zacht)
- Lichte scheidingwand
- Tegelwerk (volgens materialen- en afwerkstaat)
- Cement
- Brandwerende bekleding

**BOUWKUNDIG**

Leidingsvoeren door de scheidingswanden hebben dezelfde geluids- en brandeisen als de door te voeren scheidingwand.

Leidingswanden voldoen aan het gestelde in NEN 3669

Leidingswanden voldoen aan het gestelde in NEN 2778

Luchtlichting geveelings voldoen aan het gestelde in NEN 3661

Betonconstructie volgens tekening en berekening constructeur

Staalconstructie volgens tekening en berekening constructeur

Systemeisen volgens tekening en berekening leverancier/fabrikant

Druk- en/of afwerktoebehoren monolithisch afgewerkt te worden

R<sub>s</sub> waarden volgens detailering

Noodvoorzieningen, volgens tekening en berekening leverancier

**INSTALLATIE**

Schachten en bedradingen 60 minuten brandwerend.

Centrale verwarmingsinstallatie volgens tekening en berekening installateur.

**VERLICHTING**

Confirm bouwbesluit en de overige van toepassing zijnde normen wordt elke verlichtingsruimte en besteden ruimte in het gebouw voorzien van een beschermt (vecht)rook loopt voorzien van een verlichtingsinstallatie met een lichtniveau van 1 lux op vloerniveau.

Verlichtingsvoorzieningen volgens tekening en berekening installateur.

**ELEKTRA INSTALLATIE**

De elektrotechnische installaties worden binnen het plangebied aangelegd conform de NEN 1010.

Elektra voorzieningen volgens tekening en berekening installateur.

**RIOLERING EN HEMLWATERAFVOER**

Het gebouw wordt voorzien van een vuilwater- en hemelwater afvoer installatie uitgevoerd conform de NEN 3215 aangepast op de bestaande riol. aansluitingen.

**HEMEL- en RIOLERING**

Hemelwaterafvoeren indicatief uitvoering volgens tekening en berekening leverancier

- Ladingen onder dak (binnen) isoleren
- Eventuele o/s-systeem uitvoering volgens leverancier

Regenwaterafvoer

Afvalwaterafvoer

**RIOLERINGVOORVOEG**

Rioleringvoorvoeg volgens tekening en berekening installateur.

**WATERINSTALLATIE**

Het gebouw wordt voorzien van een koud- en warmwater installatie uitgevoerd conform de NEN 1006 aangepast op de bestaande riol. aansluiting.

Watervoorzieningen volgens tekening en berekening installateur.

**VENTILATIE**

Het verberggebied heeft een voorziening voor luchtverversing met een volgens NEN 1087 bepaalde capaciteit van ten minste 0,5 dm³/s per persoon.

Een toiletruimte heeft een voorziening voor luchtverversing met een capaciteit van ten minste 7 dm³/s, bepaald volgens NEN 1087.

Een badruimte heeft een voorziening voor luchtverversing met een capaciteit van ten minste 14 dm³/s, bepaald volgens NEN 1087.

Ventilatievoorzieningen volgens tekening en berekening installateur.

**BRAND**

De hoofdstructuur heeft een brandwerendheid van... minuten, gebaseerd op het criterium van bezwijken, volgens het gestelde in de norm NEN 6072 (NEN 6072, Aantalconstructies: NEN 6072, Aantalconstructies: NEN 6072, Aantalconstructies: NEN 6072).

Als in het gebouw een ventilatie- en/of luchtbehandelingsinstallatie wordt aangebracht, voldoen deze aan het gestelde in de geldende uitgang Brandveiligheidsinstallatie.

De installatie technische doorvoeren door brandscheidingen voldoen aan het gestelde in de geldende uitgang Brandveiligheidsinstallatie.

Alle nood- en vluchtdooren dienen te worden geopend zonder losse voorwerpen.

Brandrookcompartiment met een weerstand tegen branddovslag en brandoverstag WBOD van ten minste 30 minuten.

Deur en kozijn met een weerstand tegen branddovslag en brandoverstag WBOD van ten minste 30 minuten.

Deur is zelfsluitend en heeft een aanslag in het kozijn van minimaal 25 mm.

Brandrookcompartiment met een weerstand tegen branddovslag en brandoverstag WBOD van ten minste 60 minuten.

Deur en kozijn met een weerstand tegen branddovslag en brandoverstag WBOD van ten minste 60 minuten.

Deur is zelfsluitend en heeft een aanslag in het kozijn van minimaal 25 mm.

Deur is zelfsluitend.

Rookmelder, dienen te voldoen aan het gestelde in de norm NEN 2555, type, aantal en plaatsing volgens installateur.

**NOODVERLICHTING**

Conform het bouwbesluit en de overige van toepassing zijnde normen wordt de volgende noodverlichting voorzien:

- Noodverlichting van 1 lux op vloerniveau in besteden ruimten waarvoor een beschermt (vecht)rook loopt
- Noodverlichting van 1 lux op vloerniveau in verberggebieden met meer dan 75 personen
- Vluchtrouteaanduidingen in ruimten waarvoor een vluchtroute loopt en in verberggebieden met meer dan 50 personen

De noodverlichting is beschikbaar binnen 15 seconden na het uitvallen van de elektriciteitsvoorziening en heeft een substantie tijd van minimaal 60 minuten.

**Vluchtwegaanwijzing (vluchtrichting, uitgang en nooduitgang)**

afmetingen van de programma's voldoen aan de gestelde norm NEN-EN-ISO 7010.

Keuren van de programma's voldoen aan de gestelde norm NEN-ISO 3884, plaatsing volgens installateur.

**BRANDLANGHAPSELS**

De brandlanghapsels worden aangebracht conform artikel 6.28 van het bouwbesluit en aangepast op de een, voorziening voor drinkwater conform artikel 6.12.2a. Bij het monteren een statische druk geeft van niet meer dan 100 kPa en een capaciteit heeft van 1,3 m³/h bij gelijkmatig gebruik van twee brandlanghapsels.

**BRANDELDINSTALLATIE**

Brandmelders, dienen te voldoen aan het gestelde in de norm NEN 2555 en geldende uitgang Brandmeldinstallaties.

Brandmeldpaneel, dienen te voldoen aan het gestelde in de norm NEN 2555 en geldende uitgang Brandmeldinstallaties.

Handbrandmelder, dienen te voldoen aan het gestelde in de norm NEN 2555 en geldende uitgang Brandmeldinstallaties.

Voor de installatie wordt in een later stadium een programma van eisen opgesteld en ter goedkeuring ingediend.

Peil = 0 = 1.250 + N.A.P.

Nieuwbouw bedrijfsgebouwen, Amersfoortseweg 30, Bunschoten, VandenBrink Onroerend Goed

Unit 1-9 schaal 1:100

**2843** **02**

**BLOKHUIS BRAAKMAN architectenbureau bna**

Kanalenweg 3 - 3817 JR Amersfoort - Telefoon 033-4615972  
www.blokhuisbraakman.nl - architectenbureau@blokhuisbraakman.nl

B 28-03-2018  
A 23-03-2018  
06-03-2018  
750\*1470mm