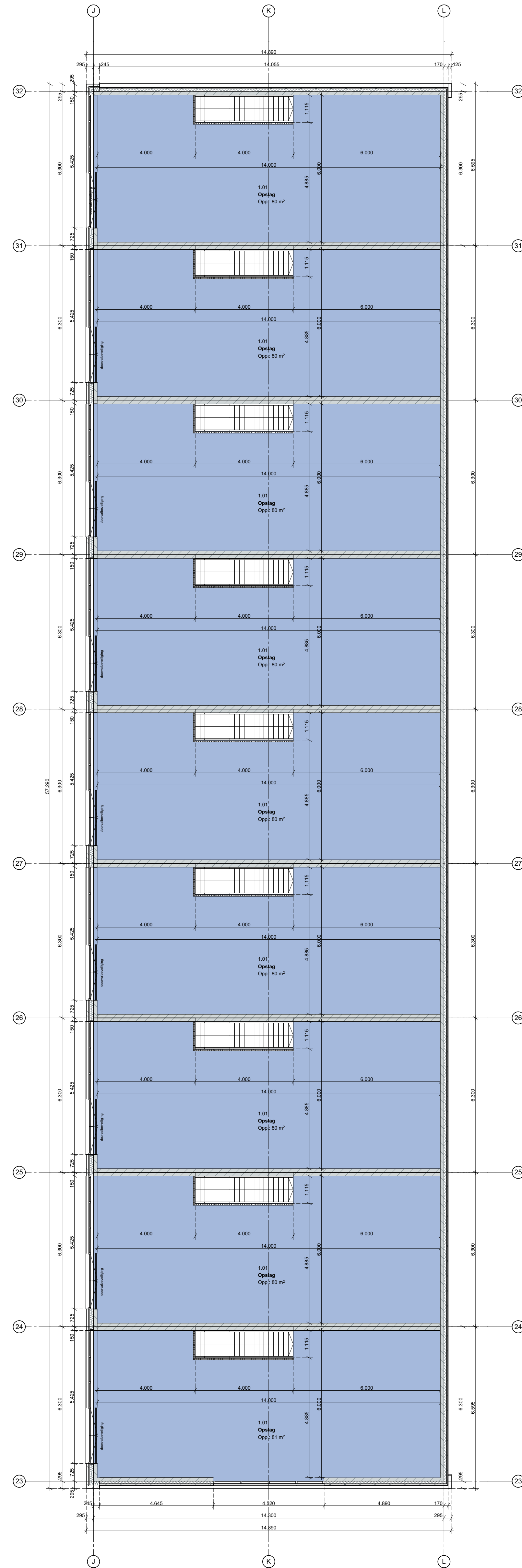
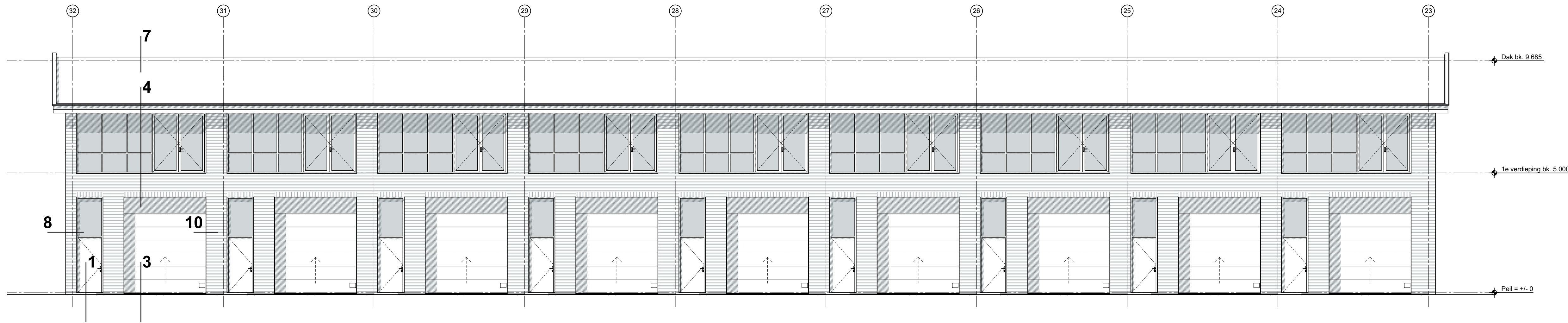


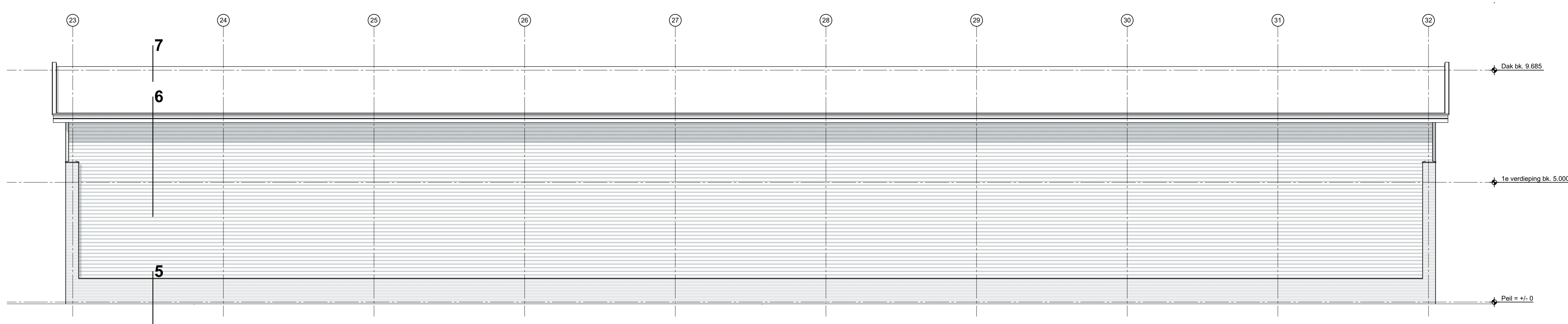
Begane grond



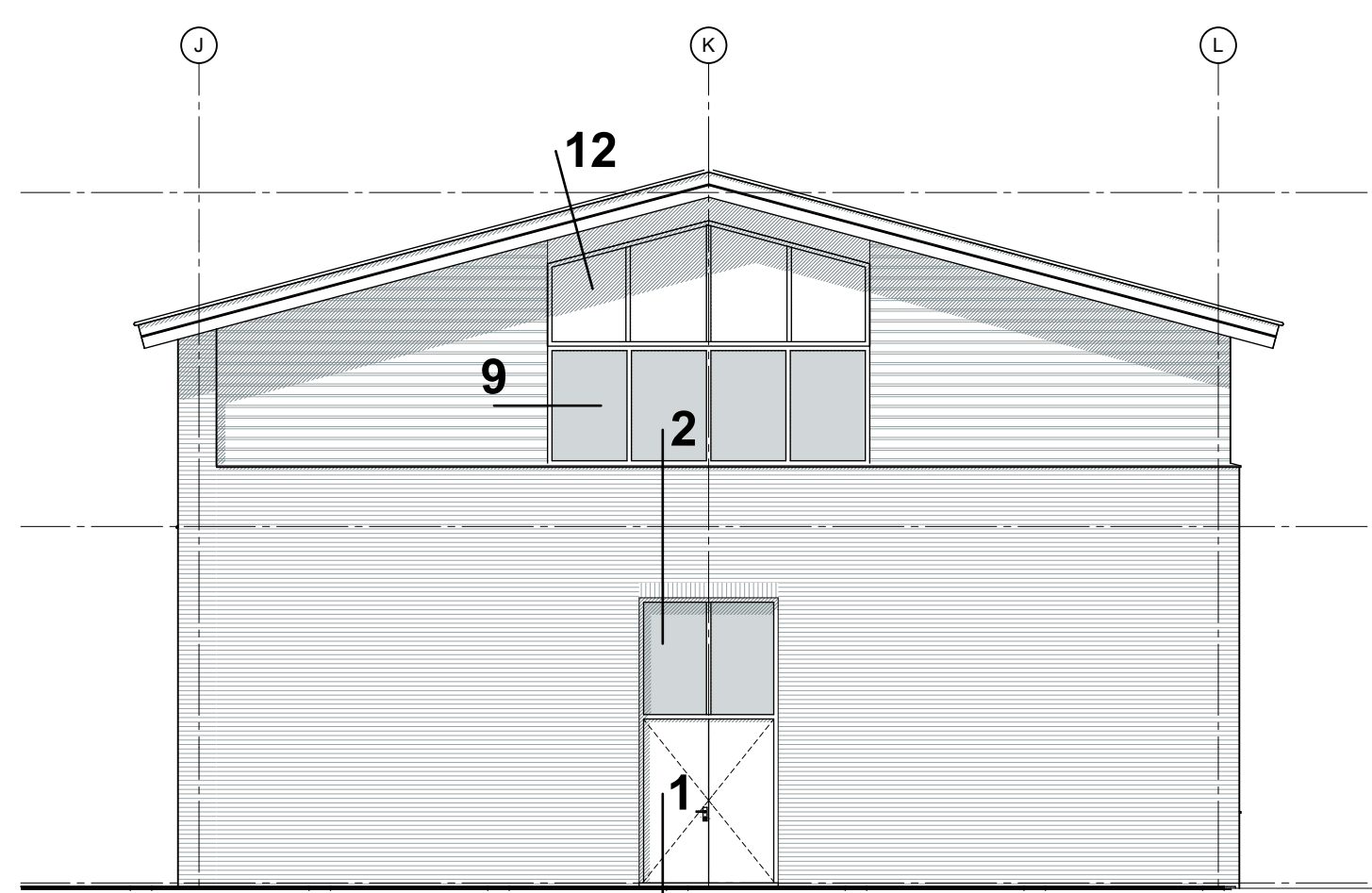
1e verdieping



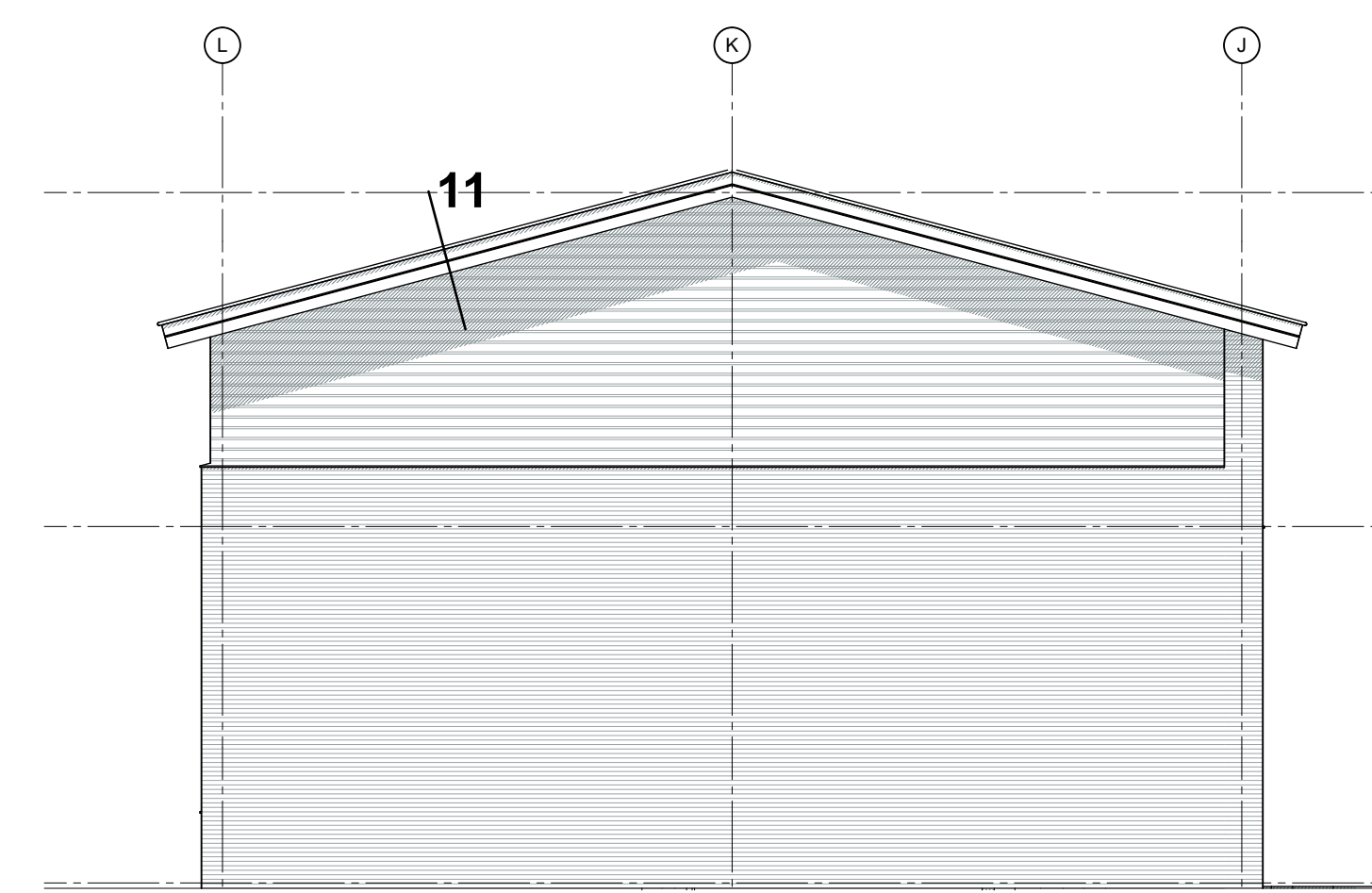
Voorgevel unit 18-26



Achtergevel unit 20-28



Gevel Amersfoortseweg



Achtergevel

RENVOOI

MATERIALEN

	Baksteen
	Beton (in het werk gestort)
	Beton (gietbet)
	Staal (constructief)
	Hout
	Hout (constructief)
	Plaatmateriaal (constructief)
	Plaatmateriaal
	Isolatie (hard)
	Isolatie (zacht)
	Lichte scheidingwand
	Tegelwerk (volgens materialen- en afwerkstaat)
	Cement
	Brandwerende bekleding

BOUWKUNDIG

Leidingsvoorzieningen door de scheidingswanden hebben dezelfde geluids- en brandeisen als de door te voeren scheidingwand.
 Luchttoevoer voorzien van het gestelde in NEN 3669
 Luchtovergang voorzien van het gestelde in NEN 2778
 Luchtlichting voorzien van het gestelde in NEN 3661
 Betonconstructie volgens tekening en berekening constructeur
 Staalconstructie volgens tekening en berekening constructeur
 Systemen conform tekening en berekening leverancier/fabrikant
 Druk- en/of afwerktoes dienen monsternotisch afgewerkt te worden
 R_s waarden volgens detaillering
 Noodoverstorten, volgens tekening en berekening leverancier

INSTALLATIE

Schachten en bedradingen 60 minuten brandwerend.
 Centrale verwarmingsinstallatie volgens tekening en berekening installateur.

VERLICHTING

Conform bouwbesluit en de overige van toepassing zijnde normen wordt elke vertielfruimte en besteden ruimte in het gebouw voorzien van een beschoorlicht (verlichtingsloopp) voorzien van een verlichtingsinstallatie met een lichtniveau van 1 lux op vloerniveau.
 Verlichtingsvoorzieningen volgens tekening en berekening installateur.

ELEKTRA INSTALLATIE

De elektrotechnische installaties worden binnen het plangebied aangelegd conform de NEN 1010.
 Elektra voorzieningen volgens tekening en berekening installateur.

RIJOLERING EN HEMELWATERAFVOER

Het gebouw wordt voorzien van een valwater- en hemelwater afvoer installatie uitgevoerd conform de NEN 3215 aangepast op de bestaande nuts aansluitingen.
 Hemelwaterafvoeren individueel uitvoering volgens tekening en berekening leverancier
 - Ladingen onder dak (binnen) isoleren
 - Eventuele o/s-systemen uitvoering volgens leverancier

RIJOLINGVOORVOEG

Rijolingsvoorloop volgens tekening en berekening installateur.

WATERINSTALLATIE

Het gebouw wordt voorzien van een koud- en warmwater installatie uitgevoerd conform de NEN 1006 aangepast op de bestaande nuts aansluitingen.
 Watervoorzieningen volgens tekening en berekening installateur.

VENTILATIE

Het vertielfruiteel heeft een voorziening voor luchtverversing met een volgens NEN 1087 bepaalde capaciteit van ten minste 0,5 dm³/s per persoon.
 Een toiletruimte heeft een voorziening voor luchtverversing met een capaciteit van ten minste 7 dm³/s, bepaald volgens NEN 1087.
 Een badruimte heeft een voorziening voor luchtverversing met een capaciteit van ten minste 14 dm³/s, bepaald volgens NEN 1087.

BRAND

De hoofdstructuurconstructie heeft een brandwerendheid van ... minuten, gebaseerd op het criterium van bezwijken, volgens het gestelde in de norm NEN 6072 (NEN 6072: Aantalconstructie: NEN 6072: Aantalconstructie: NEN 6072: Aantalconstructie).
 Als in het gebouw een ventilatie- en/of luchtbehandelingsinstallatie wordt aangebracht, voldoen deze aan het gestelde in de geldende uitgave Brandveiligheidsinstallatie.
 De installatie technische doorvoeringen door brandscheidingswanden vallen aan het gestelde in de geldende uitgave Brandveiligheidsinstallatie.
 Alle nood- en vluchtuurden dienen te worden geopend zonder losse voorwerpen.
 Brandrookcompartiment met een weerstand tegen branddoorslag en brandoverstag WBSDO van ten minste 30 minuten.
 Deur en kozijn met een weerstand tegen branddoorslag en brandoverstag WBSDO van ten minste 30 minuten.
 Deur is zelfsluitend en heeft een aanslag in het kozijn van minimaal 25 mm.
 Brandrookcompartiment met een weerstand tegen branddoorslag en brandoverstag WBSDO van ten minste 60 minuten.
 Deur en kozijn met een weerstand tegen branddoorslag en brandoverstag WBSDO van ten minste 60 minuten.
 Deur is zelfsluitend en heeft een aanslag in het kozijn van minimaal 25 mm.
 Deur is zelfsluitend.
 Rookmelder, dienen te voldoen aan het gestelde in de norm NEN 2555, type, aantal en plaatsing volgens installateur.

NOODVERLICHTING

Conform het bouwbesluit en de overige van toepassing zijnde normen wordt de volgende noodverlichting voorzien:
 - Noodverlichting van 1 lux op vloerniveau in besteden ruimten waarvoor een beschermde vluchtroute loopt.
 - Noodverlichting van 1 lux op vloerniveau in vertielfruiten met meer dan 75 personen.
 - Vluchtrouteaanduidingen in ruimten waarvoor een vluchtroute loopt en in vertielfruiten met meer dan 50 personen.
 De noodverlichting is beschikbaar binnen 15 seconden na het uitvallen van de elektriciteitsvoorziening en heeft een substantieel tijd van minimaal 60 minuten.

VLUCHTWEESWIJZING

Vluchtwegaanwijzing (vluchtrichting, uitgang en nooduitgang):
 afmetingen van de pictogrammen voldoen aan de gestelde norm NEN-EN-ISO 7010.
 Kleuren van de pictogrammen voldoen aan de gestelde norm NEN-ISO 3864.
 plaatsing volgens installateur.

BRANDBLANGHAPPELS

De brandblanghappels worden aangebracht conform artikel 6.28 van het bouwbesluit en aangepast op de eisen, voorziening voor drukwater conform artikel 6.12.2a bij het noodruk een statische druk geeft van niet minder dan 100 kPa en een capaciteit heeft van 1,3 m³ bij gelijktijdig gebruik van twee brandblanghappels.

BRANDELDINSTALLATIE

Brandmeldinstallatie, dienen te voldoen aan het gestelde in de norm NEN 2555 en geldende uitgave Brandmeldinstallatie.
 Brandmeldpaneel, dienen te voldoen aan het gestelde in de norm NEN 2555 en geldende uitgave Brandmeldinstallatie.
 Handbrandmelder, dienen te voldoen aan het gestelde in de norm NEN 2555 en geldende uitgave Brandmeldinstallatie.
 Voor de installatie wordt in een later stadium een programma van eisen opgesteld en ter goedkeuring ingediend.

Peil = 0 = 1.250 + N.A.P.

Nieuwbouw bedrijfsgebouwen, Amersfoortseweg 30, Bunschoten, VandenBrink Onroerend Goed
 Unit 18-26 schaal 1:100
 C 22-01-2018

2843 **04**
 BLOKHUIS BRAAKMAN architectenbureau bna
 Kanelingh Onroerend 3 - 3817 JR Amersfoort - Telefoon 033-4615972
 www.blokhuisbraakman.nl - architectenbureau@blokhuisbraakman.nl
 B 28-03-2018
 A 23-03-2018
 06-03-2018
 750*1470mm

P:\PROJECTEN\2843 - Nieuwbouw van 30 Bunschoten, Bunschoten, VandenBrink Onroerend Goed\2843 - Nieuwbouw van 30 Bunschoten, Bunschoten, VandenBrink Onroerend Goed\2843 - Nieuwbouw van 30 Bunschoten, Bunschoten, VandenBrink Onroerend Goed.dwg